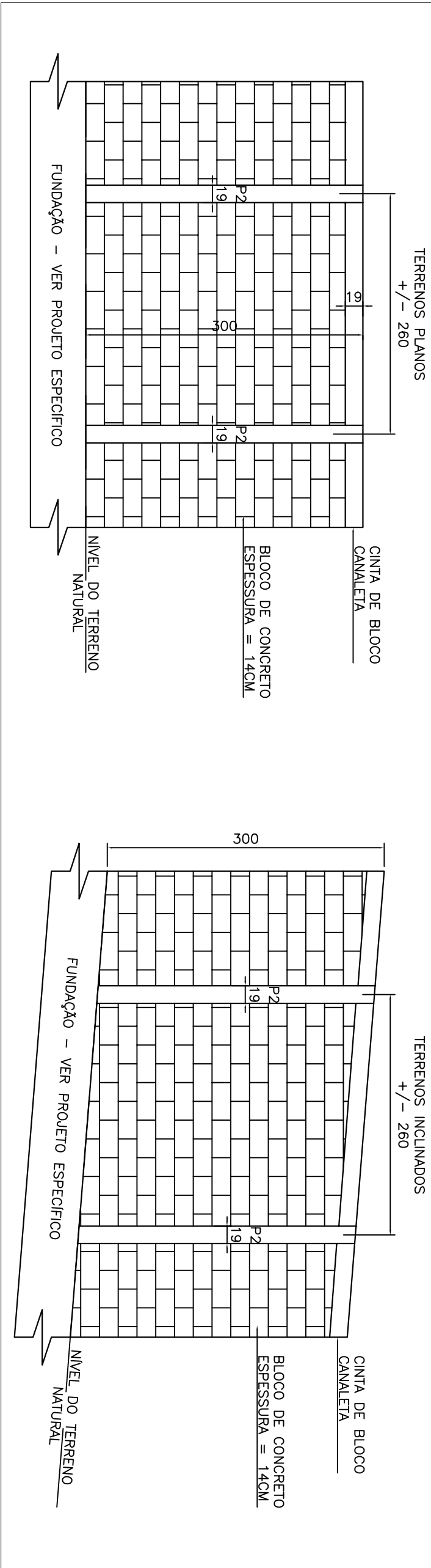


PADRÃO M2 – MURO DE DIVISA EM ALVENARIA DE BLOCO DE CONCRETO 19X19X39

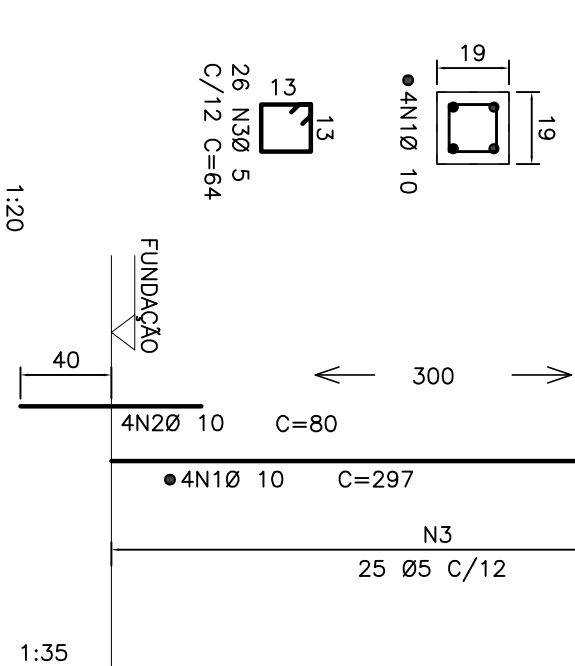
ESC.: 1:50



P2

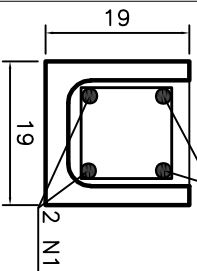
TOPO MURO

- 1) COBRIMENTO = 3,0cm
- 2) CONCRETO $f_{ck}=25MPa$



ARMAÇÃO DA CINTA DE BLOCO

TRESPASSE DE NO MÍNIMO 40cm



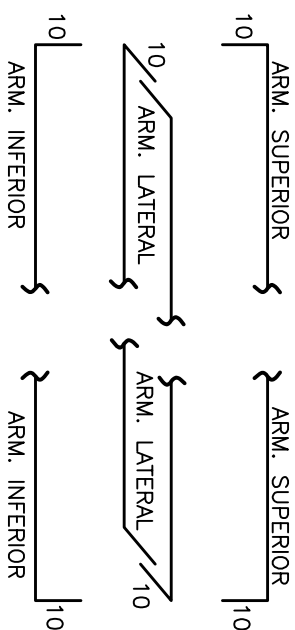
- 1) COBRIMENTO DO TOPO = 3,0cm
- 2) CONCRETO $f_{ck}=25MPa$
- 3) BLOCO CANALETA DE CONCRETO PREENCHIDO COM CONCRETO.
- 4) VER DET. EXTREMIDADES.

QUANT. CINTA DE BLOCO (x1) = 0,022m³/m C25 e 2,5 blocos/m

POS.	BITOLA	COMP. (cm)	UNIT.	TOTAL
N1	Ø 8 mm	100*		400
N2	Ø 5 mm	60		300

*CONSIDERAR ACRÉSCIMO DE 20CM NO COMP. UNIT. E MAIS 40CM A CADA 12M DE BARRA (DOBRAS E TRESPASSE NAS EXTREMIDADES).

DETALHE DE EXTREMIDADE



- NOTAS:
- 1 - MEDIDAS EM cm, DIÂMETROS EM mm.
 - 2 - CONCRETO ESTRUTURAL $f_{ck} \geq 25 MPa$.
 - 3 - VER PROJETO ARQUITETÔNICO E CADERNO DE ESPECIFICAÇÕES.

QUANTITATIVO P2 (x1) = 0,108m³ C25 e 1,38m² fôrma

POS.	BITOLA	COMP. (cm)	PESO (kg)
N1	Ø 10 mm	297	1188
N2	Ø 10 mm	80	320
N3	Ø 5 mm	64	1664

2,66	CA-60
9,51	CA-50

PROMOTORIAS DE JUSTIÇA

PADRÃO – MP/MG

PADRÃO M2 – MURO DE DIVISA EM ALVENARIA DE BLOCO DE CONCRETO 19X19X39

CONTEUDO: DETALHE – FORMA E ARMAÇÃO

DESENHO:

SILVANA GUALTIERI

REVISÃO 00

JUL/25

FOLHA:

01/01